

- **¿Objetivo?** Reunir a investigadores y profesionales que trabajan en el campo de la terapia familiar, intervención socio-educativa o socio-sanitaria con familias, y protección a la infancia, para compartir y discutir proyectos y programas de especial interés por su innovación o por su relevancia en el campo aplicado.
- **¿Cómo es?** La **estructura** del seminario se basa en la presentación práctica (talleres) de un modelo o formato de intervención, por parte de tres expertos de reconocido prestigio, seguida de un tiempo de discusión y diálogo.
- **¿Internacional?** Si, pero se hace **traducción** de las presentaciones y materiales didácticos de los ponentes extranjeros; también hay ayuda de traducción para las preguntas en los tiempos de discusión.
- **¿Dónde?** El seminario se realiza en la **Unidad de Intervención Familiar, ubicada en el Hospital Naval de Ferrol**. Se organizará un menú en el propio hospital a la hora de comer para todos aquellos que lo deseen.
- **¿Cómo participar?** Simplemente tienes que enviar un correo electrónico a [interfam@udc.es](mailto:interfam@udc.es) con tus datos personales (nombre y apellidos, e-mail, y un teléfono de contacto) indicando tu actividad (basta con indicar en qué servicio, centro, entidad, trabajas o qué postgrado/doctorado cursas). La organización te responderá inmediatamente enviando una **hoja de inscripción** para la cumplimentes. Las plazas son limitadas.

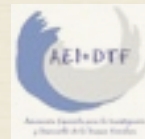
- **¿Cuánto cuesta?** El coste de la matrícula es de sólo 45 Euros hasta el 9 de Octubre (60 a partir de esa fecha). Envía tu solicitud a:

**interfam@udc.es**

COLABORAN



Unidad de Investigación en Intervención y Cuidado Familiar



Directora del Seminario: Nuria Varela Feal  
Profesora del Departamento de Ciencias de la Salud de la UDC y Decana de la Facultad de Enfermería

**INFORMACIÓN**  
y solicitud de inscripción:

Unidad de Investigación en Intervención y Cuidado Familiar.

e-mail: [interfam@udc.es](mailto:interfam@udc.es)  
tlfno.: 646 102 004

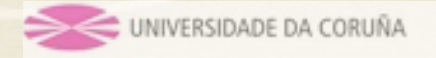
## TERAPIA FAMILIAR Y PRÁCTICA SISTÉMICA

### IV Seminario Internacional

Sábado 9 de Noviembre de 2013

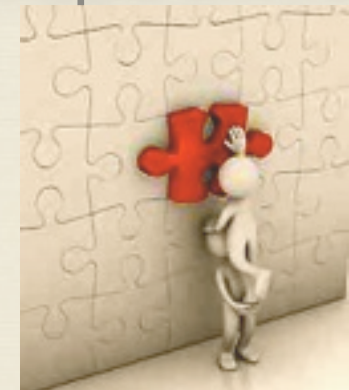
Universidad de A Coruña, Campus de Ferrol

Salón de Actos del Hospital Naval, Ferrol



Unidad de Investigación en Intervención y Cuidado Familiar

## CREANDO CONTEXTOS terapéuticos



Organiza: Unidad de Investigación en Intervención y Cuidado Familiar, UDC

## ¡Amenazan con quererme! Contraindicaciones y efectos secundarios de la relación terapéutica

Primer taller: de 9:30 a 11:30

Establecer una relación de ayuda (en la terapia, en el acogimiento, en el marco educativo, etc.) con menores y familias que han sufrido grandes carencias, pérdidas, o rupturas traumáticas en su historia de relaciones afectivas es una tarea llena de contradicciones. Paradójicamente para esos pacientes con frecuencia el ofrecimiento de una relación de ayuda suele ser una fuente de desconfianza y el presagio de otra frustración más (que es mejor evitar a toda costa). Este taller se centra en mostrar cómo se puede utilizar un modelo sencillo e intuitivo para manejar adecuadamente esas contradicciones en la relación terapéutica.



**Valentín Escudero** es profesor de metodologías de investigación en la UDC, psicoterapeuta y terapeuta familiar acreditado por la FEAP. Es coautor del SOFTA (*System for Observing Family Therapy Alliances*) uno de los modelos preponderantes en la actualidad para el análisis de la alianza terapéutica con parejas y familias. Es director de la Unidad de

Investigación en Intervención y Cuidado Familiar y director del Programa de Tratamiento Terapéutico de Menores en Situación de Riesgo y Desamparo.

### DISCUSIÓN FINAL DEL SEMINARIO

El Seminario se cierra con un diálogo entre los tres ponentes de los talleres, Javier Aznar, Valentín Escudero, y Walter Oppenoorth, con todos los participantes.

Mesa de discusión final: de 19:00 a 20:00

## Narrativas, apegos, y adolescentes en terapia familiar.

Segundo taller: de 12:00 a 14:00

Las dificultades en el comportamiento y en la regulación emocional de los adolescentes pueden ser un reflejo de las vicisitudes en el apego entre varias generaciones. En nuestro hospital de día tratamos de "reconectar" a los miembros de la familia elaborando una narración que permita dar sentido a los cortocircuitos en la vinculación entre familia y adolescentes, buscando inscribir sus dificultades en la historia de sus interacciones y no como elementos de su identidad, y propiciar su reorganización afectiva y la de su entorno. En el taller exploraremos el papel de los apegos y de la memoria en la configuración de la identidad, los guiones familiares y su influencia en las crisis de la adolescencia. Todo ello para intentar mostrar cómo la re-escritura conjunta de encuentros y desencuentros puede apuntalar un nuevo comienzo.



**F. Javier Aznar** es Psicólogo Clínico, psicoterapeuta familiar y especialista en Neurociencias. Su trayectoria profesional ha estado vinculada desde su inicio al trabajo con niños y adolescentes en dificultad psicosocial y sus familias. Ha coordinado programas de atención a familias con miembros alcohólicos, con niños que han sufrido maltrato y

abuso sexual y con jóvenes delincuentes y supervisado programas de seguimiento para personas (con la colaboración de sus familias de origen) que han cometido delitos sexuales. Desde hace diez años trabaja en el contexto de hospitalización parcial para adolescentes en crisis en la Fundación Orienta. Actualmente coordina uno de los dos hospitales de esta entidad y el programa de *terapia familiar basada en el apego* en la misma unidad. Con su equipo está investigando sobre la relación entre apego, narrativa y alianza terapéutica.

## Descubrir y movilizar el poder "esencial" de las familias. Tu propia mente es un factor clave.

Tercer taller: de 15:30 a 18:30

En el trabajo terapéutico con familias multi-problemáticas se producen muchas crisis y los episodios de agitación emocional son muy fuertes. Por ello es necesario evitar que el clima emocional negativo te vaya absorbiendo hasta verte "quemado". Cuando los terapeutas (al igual que la propia familia y todos los profesionales que trabajan con ella) tienen un contexto y modelo en el que apoyarse pueden centrarse en la relación de trabajo que es un factor esencial del proceso terapéutico. En nuestra experiencia solamente algunos contextos sirven para promover el cambio. Los programas de Tratamiento de Día Familiar y de Hospitalización Semanal representan una forma de construir ese tipo de contextos que promueven el cambio. Con este taller se pretende que los participantes desarrollen respeto por el poder inherente del sistema familiar y por las habilidades de supervivencia de los miembros de la familia, pero también una conciencia de la importancia que tiene la propia actitud del terapeuta para discernir ese poder y esas habilidades.



**Walter H. Oppenoorth** trabajó 25 años en el RMPI, un Instituto psiquiátrico y psicoterapéutico para Niños, Adolescentes y Familias. Fue director del Departamento de Familias, que se convirtió en el primer centro de

Psiquiatría Familiar en Holanda. Como respuesta a la presión de las listas de espera de la Clínica Familiar, decidió junto con su equipo crear el programa de Tratamiento de Día Familiar y de Hospitalización Semanal Familiar. Son programas de intervención intensiva y breve basados en los principios de la Terapia Centrada en Soluciones. Actualmente colabora activamente como "consultor" en el Departamento en el que trabajó por muchos años y está centrado en proyectos de investigación sobre la alianza terapéutica y su influencia en el buen funcionamiento de las terapias.